

# TODOS OS DIAS TRABALHADORES DE LIMPEZA SE MACHUCAM COM O LIXO.

## OS ACIDENTES ESTÃO AUMENTANDO!

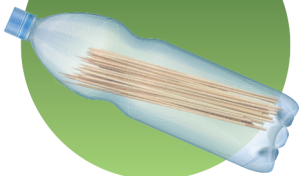
COLABORE COM A SEGURANÇA DOS COLETORES,  
ATENÇÃO NA HORA DE DESCARTAR:

**VIDRO**



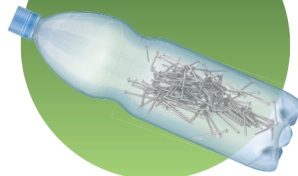
Descarte vidros/vidros quebrados em caixas com sinalização.

**PALITO DE CHURRASCO**



Descarte lâminas, navalhas, palitos de churrasco, pregos, parafusos e outros materiais cortantes e perfurantes em garrafa pet com tampa.

**PREGOS E PARAFUSOS**



AS AGULHAS DEVEM SER ARMAZENADAS EM EMBALAGEM RÍGIDA, BEM TAMPADA, E ENCAMINHADAS PARA UMA UNIDADE BÁSICA DE SAÚDE (UBS).

## NÃO JOGUE AGULHAS NO LIXO COMUM!



MAIS INFORMAÇÕES:

**0800-7708-156**

[www.sbclimpeza.com.br](http://www.sbclimpeza.com.br)

